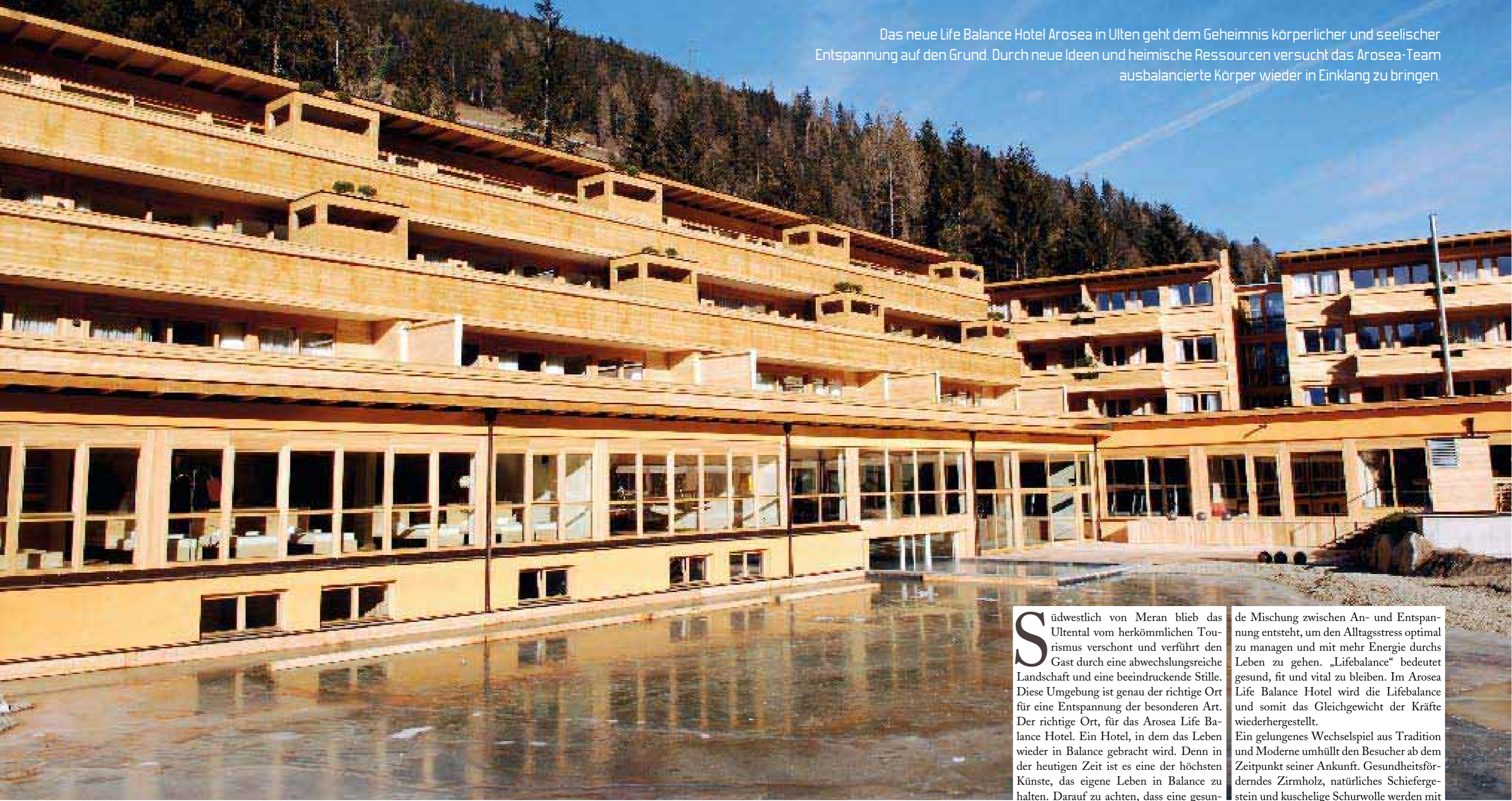


Rose am See

Das neue Life Balance Hotel Arosea in Ulten geht dem Geheimnis körperlicher und seelischer Entspannung auf den Grund. Durch neue Ideen und heimische Ressourcen versucht das Arosea-Team ausbalancierte Körper wieder in Einklang zu bringen.



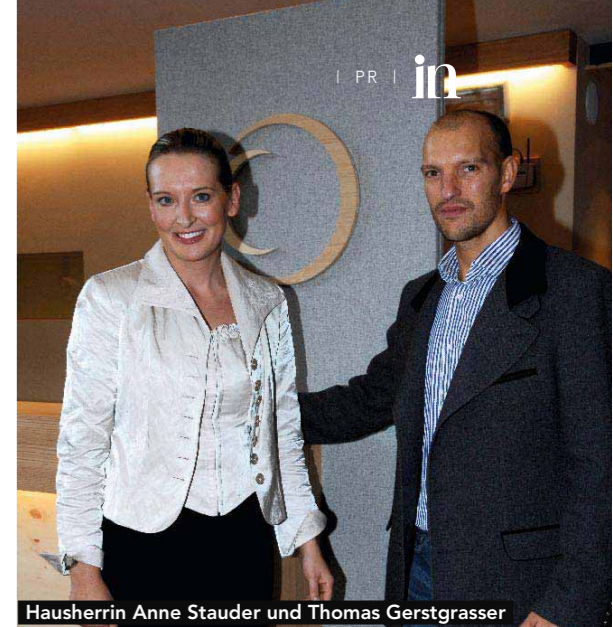
Südwestlich von Meran blieb das Ultental vom herkömmlichen Tourismus verschont und verführt den Gast durch eine abwechslungsreiche Landschaft und eine beeindruckende Stille. Diese Umgebung ist genau der richtige Ort für eine Entspannung der besonderen Art. Der richtige Ort, für das Arosea Life Balance Hotel. Ein Hotel, in dem das Leben wieder in Balance gebracht wird. Denn in der heutigen Zeit ist es eine der höchsten Künste, das eigene Leben in Balance zu halten. Darauf zu achten, dass eine gesunde Mischung zwischen An- und Entspannung entsteht, um den Alltagsstress optimal zu managen und mit mehr Energie durchs Leben zu gehen. „Lifebalance“ bedeutet gesund, fit und vital zu bleiben. Im Arosea Life Balance Hotel wird die Lifebalance und somit das Gleichgewicht der Kräfte wiederhergestellt. Ein gelungenes Wechselspiel aus Tradition und Moderne umhüllt den Besucher ab dem Zeitpunkt seiner Ankunft. Gesundheitsförderndes Zirnholz, natürliches Schiefergestein und kuschelige Schurwolle werden mit

modernen Elementen geschickt kombiniert und schaffen ein neues Hotelkonzept. Lokale Ressourcen und natürliche, ortsgegebene Materialien spielen außerhalb und innerhalb des Hotels die Hauptrolle, denn sie dominieren, prägen und gestalten das Leben im Life Balance Hotel. Die hölzernen Wannen in der Beauty-Abteilung oder die Suite-eigenen Holz-Außen-Saunen sowie die vier Original-Stuben, ein Speisesaal und eine Galerie für Individualisten unterstreichen die gelungene Umsetzung. Ein zentrales Thema und gleichzeitig ein wichtiges Element unserer Erde ist Wasser. Gerade deshalb hat es sich das Arosea Life Balance Hotel zum Ziel gesetzt, überall hochwertiges Wasser anzubieten. Ob im Schwimmbad, im Bad, am Trinkbrunnen, oder an der Bar, im gesamten Hotel gibt es belebtes Grandnerwasser. Dazu hat jeder Gast die Möglichkeit, jederzeit seinen Durst an einer Quelle zu stillen, dafür muss er nicht einmal sein Zimmer verlassen, denn alle Gästezimmer sind mit einer Frischwasser-Trinkquelle ausgestattet. Dabei begrenzt sich das Lifebalance-Konzept nicht auf die äußere körperliche Anwendung,



Gelungenes Wechselspiel zwischen Tradition und Moderne in der Eingangshalle: Zirmholz und Schiefergestein.

sondern richtet sich an den Menschen in seiner Gesamtheit. Anspannung und Entspannung sind die Schlagworte in der Umsetzung dieser Philosophie. In der Beauty-Abteilung Rosarium wird diesem Vorsatz nachgespürt. Auf der einen Seite sich selbst aktiv spüren und den eigenen Körper wahrnehmen, auf der anderen Seite entspannen durch spezielle Anwendungen wie Yoga, progressive Muskelentspannung oder durch eine wohltuende Auszeit im Rosarium. Dafür werden natürliche und alpine Produkte wie Kräuter, Latschenkiefer, Schafwolle, Heu und Naturkosmetiklinien verwendet. Einzigartig sind Anwendungen wie die Seyromis-Bioenergie-Methode oder die Oxicutan-Sauerstoff-Beauty-Massage. Das Arosea Life Balance Hotel verwirklicht seine Philosophie auch in der Küche, denn schon Hippokrates erinnerte daran: „Eure Lebensmittel sollen eure Heilmittel sein.“ Deshalb wird großer Wert auf naturbelassene, regionale und biologische Produkte sowie auf deren schonende Zubereitung gelegt, damit die natürliche Energie beibehalten wird.



Hausherrin Anne Stauder und Thomas Gerstgrasser

INFO:

Arosea Life Balance Hotel
St. Walburg – Ultental
info@arosea.it · www.arosea.it

Bauherr: AROSEA GmbH
Bauzeit: 8 Monate
Gesamtkubatur: 30.000 m³
Bettenkapazität: 52 DZ, 12 Suiten
Idee/Konzept/Projektmanagement: Tourismusmanagement Group, Lana
Finanzierungs-Partner: Südtiroler Sparkasse

Arosea Life Balance Hotel 4* S, Ultental

- Entwurf
- Einreich- und Ausführungsplanung
- Architektonische Bauleitung
- Vermessungs- und Katasterarbeiten

nösslinger
GRUPPE

Nösslinger Gruppe
-39011 Lana (Bz. Ambras) 22
Tel. 0473 561 838 - Fax: 0473 561 503
info@noesslinger.com
www.noesslinger.com

tmg
TOURISMUS
MANAGEMENT GROUP

Konzeptentwicklung und Umsetzung,
Projektmanagement und Geschäftsführung
AROSEA Life Balance Hotel****s

Tourismusmanagement Group präsentiert:
Modern, sinnlich, verführerisch...
Exklusive Präsentation des neuartigen Hotelkonzeptes
AROSEA Life Balance Hotel****s in Kuppelwies am See / Ultental

am Mittwoch, 23. Jänner 2008 ab 14.30 Uhr
Konzeptpräsentation mit anschließender Hotelführung und exklusivem
Abendessen zum Preis von Euro 80,00 pro Person
beschränkte Teilnehmerzahl.
Anmeldung unter info@tourismusmanagement.it
Tel. 0473 550738

Tourismusmanagement Group
Industriezone 1-5
I-39011 Lana
Tel.: (+39) 0473 55 07 38
www.tourismusmanagement.it



Einzigartige Kulisse: Speisesaal mit Bergpanorama



WOLFGANG RAFFEINER
Naturheilkundlicher Gesundheitsberater

FRAGE: Was ist das A und O für gesunde Ernährung?

WOLFGANG RAFFEINER: In erster Linie sind das A und O für gesunde Ernährung die erstklassigen frischen, regionalen Produkte, dann die Kombination von speziell ausgesuchten Kräutern und Kräutermischungen mit denen die Speisen gewürzt und damit energetisch bereichert werden.

Wie setzen Sie dieses Konzept im Hotel Arosea Life Balance um?

Wenn der Gast will, dann ist die Austattung der Seyromis-Essenzen der erste Schritt. Es gibt sieben Essenzen, die alle eine andere Schwingungsfrequenz haben. Diese ist von Gast zu Gast ganz individuell. Sobald die persönliche Essenz bestimmt wurde, werden alle Beauty-Behandlungen auf diese aufgebaut und gleichzeitig auch in der Küche alle Speisen energetisiert.



Matscher Stube für Individualisten



Traditionell umrahmt in der Ultner Stube die Arosea Life Balance Küche genießen



Rubner Tünnenwerk AG

Hauswerkzeug 10
I-390230 Eiles
Tel. +39 0471 563 222

Fax +39 0471 563 188
info@tuerwerk.rubner.com
www.tuerwerk.rubner.com

Lieferung und Montage der Innen-, Haus- und Brandschutztüren in Holz



GASTRODESIGN

Planung und Ausführung der Gastronomie- & Eventküche

St. Jakob/Leifers • St. Jakob-Str. 86/b Tel. 0471 25 18 19 • Fax 0471 25 13 60
info@trojer-gastrodesign.com www.trojer-gastrodesign.com



Wir sorgen für gute Luft in Ihrer Küche

- Edelstahlunstabzugshauben
- Küchen- Lüftungsdecken für Groß- und Kleinküchen
- Waschbare Lüftungsdecken
- Edelstahlverarbeitung



Vertretung für Südtirol:

Weger Wolfgang
Mobil: +39 335 8017305



ISOLIERUNG UND ABDICHTUNG IM BAUWESEN

- Isolierung und Abdichtung der Flachdächer, Terrassen und unterirdischen Decken
- extensive Dachbegrünungen und Kiesabdeckungen
- Abdichtung für den Schwimmteich

isolteam, Josef Spechtenhauser
39025 Naturns, Industrie Str. 29,
Tel. 0473 666 343, Fax 0473 666 353
E-Mail: info@isolteam.com

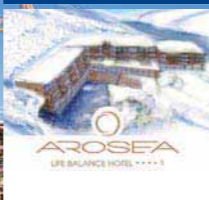


PERFEKT IM ZEITPLAN.

BAUZEIT
Mai 2007 - Dezember 2007
Ausführung der gesamten
Baumeisterarbeiten

Arosea Life Balance Hotel
St. Walburg - Ultental

Tel. 0471 255 600, St. Jakob/Leifers
www.plattner-bau.it



Wir würzen ausschließlich mit Meeressalz, dann werden frische Kräuter dazugemixt. Das ergibt das spezielle Kräutersalz, das die Wasserbindefähigkeit im Körper nicht so stark wirken lässt. Der Anwender hat kein Völlegefühl und fühlt sich rundum wohler. Auch verwenden wir keinen Geschmacksverstärker.

Was sind die häufigsten Fehlinformationen beim Essen?

Der größte Fehler ist das schnelle Essen zwischendurch. Ein belegtes Brot, eine Pizetta mit Kaffee bringen sehr wenig, denn die Energie ist nur begrenzt da. Durch den Stress vergisst der Mensch auf die gesunde Ernährung zu achten. Diesen Menschen fehlt der richtige Impuls des Sättigungsgefühls. Sie essen ohne zu denken und diese Speisen werden nicht richtig verdaut.

Wie beraten Sie Ihre Gäste?

Der Schwerpunkt liegt in der Gesundheitsprävention und der Balancierung im Körper. Ein Mensch, der sich erholen will, braucht Speisen, die gleichzeitig entspannen und anspannen. Wir versuchen zu vermitteln, dass die Speisen abwechslungsreich und der Situation angepasst wer-



In der Küche des Hotels kümmert sich ein ausgebildetes Team um spezielle Wünsche.



Im Weinkeller lagern ausgewählte Rebsäfte.

den sollen. So kann sich zum Beispiel ein gestresster Geschäftsmann mit überreizten Speisen nicht entspannen. Wir empfehlen in so einem Fall in den ersten drei Tagen sehr basenreich zu essen, viel Gemüse und Salate. Die Behandlung ist jedoch sehr individuell, denn jeder Organismus reagiert anders. Deshalb wird zuerst die Testung vorgenommen.

Wie kommen Sie individuellen Essenswünschen entgegen?

Es wird im Rahmen des Möglichen auf Allergien eingegangen. Für Zöliakie, also Glutenunverträglichkeit haben wir glutenfreie Nudeln und Brote lagernd. Die Unverträglichkeiten von Lebensmitteln sind in den letzten fünf Jahren extrem gestiegen, das verursacht verschiedene Schwierigkeiten.

Wannen für das Wohnegefühl

Das Phänomen Wellness brachte es an den Tag: auch im „Life Balance Hotel Arosea“ installierten 3 findige Vinschger Tischler aus dem Werkstoff Holz Wärme-Dampfbäder und Packungsbäder sowie Holzwhirlbäder mit vollflächigem Sprudelsystem. Individuelle Anfertigung, wobei Kundenwünsche über die Holzwahl wie Lärche oder Nussbaum aus Südtirol berücksichtigt werden. Wesentlich ist das patentierte System der Dampfdruckgewinnung! Erfindergeist für Ihr Wohlbefinden!

Der Empfang, die Visitenkarte des Hauses, fügt sich harmonisch in den architektonisch gefälligen Innenbereich mit seinen klaren Holzkonturen. Auch er trägt unsere Handschrift. Was mit Fug und Recht vom SPA-Bereich auch behauptet werden kann. In diesem Zusammenhang möchten wir unseren kreativen Designer Herrn Georg Juen besonders nennen.

Glurnserstraße 24
39024 Mals
Tel. 0473 835 030
Fax 0473 835 906
info@arte-lignum.com
www.arte-lignum.com

ART E
L I G N U M
Tischlerei - Falegnameria

HABICHER
HOLZBAU

Tel. +39 0473 634648
I - 39027 St. Valentin a.d.H.

AUSFÜHRUNG HOLZBAU
FASSADEN
BALKONE
LATTENROSTE
AUSSENSAUNA

www.holzbau.it

Einheimische Tischlerarbeit ist immer wieder mit Prädikaten ausgezeichnet worden. Unser dynamischer Handwerksbetrieb garantiert für innovatives und kreatives Schaffen. Seit über 50 Jahren planen und entwerfen wir nach Vorgaben der Kunden oder Innenarchitekten.

Das ist das Maß unseres Erfolges. Wir sind erfreut und gleichzeitig stolz für das „Life Balance Hotel Arosea“ unser ganzes Können in die handwerkliche Ausführung der Gästezimmer, Suiten, Speisesaal, Vorhänge und Bestuhlung gelegt zu haben.

Wir wünschen der Familie Stauder-Gerstgrasser viel Glück und Erfolg zur Umsetzung Ihrer Philosophie.

möbelTISCHLEREI **KARNUTSCH**
raumausstattung

50
JAHRE
ANNI
1957-2007

Günter Karnutsch & CO OHG
Möbel- und Innenausbau, 39016 St. Walburg Nr. 204
Tel. 0473/795350, Fax 0473/795198
info@karnutsch.com, www.karnutsch.com